



DZIENNIK URZĘDOWY

WOJEWÓDZTWA ŚLĄSKIEGO

Katowice, dnia 28 września 2018 r.

Poz. 5928

ROZPORZĄDZENIE NR 3/18 WOJEWODY ŚLĄSKIEGO

z dnia 28 września 2018 r.

w sprawie zwalczania zgnilca amerykańskiego pszczoł na terenie powiatów rybnickiego, wodzisławskiego oraz miasta Rybnik

Na podstawie art. 46 ust. 3 pkt 1, 3 lit. b i 4 ustawy z dnia 11 marca 2004 r. o ochronie zdrowia zwierząt oraz zwalczaniu chorób zakaźnych zwierząt (Dz. U. z 2017 r. poz. 1855 oraz z 2018 r. poz. 50 i 650) zarządza się, co następuje:

§ 1.1. Ustala się na terenie powiatów rybnickiego, wodzisławskiego oraz miasta Rybnik obszar występowania zgnilca amerykańskiego pszczoł, zwany dalej „obszarem zapowietrzonym”.

2. Obszar zapowietrzony obejmuje teren ograniczony:

- 1) **od północy:** od punktu przecięcia się ulicy Zebrzydowickiej w Rybniku z granicą pomiędzy miastem Rybnik a gminą Jejkowice, następnie w kierunku wschodnim ulicą Zebrzydowicką do skrzyżowania z ulicą Budowlanych, dalej wzdłuż ulicy Budowlanych w kierunku północno-wschodnim do skrzyżowania z ulicą Kotucza i dalej ulicą Kotucza do jej przejścia w ulicę Wyzwolenia do jej skrzyżowania z ulicą Sybiraków, następnie wzdłuż ulicy Sybiraków do jej skrzyżowania z ulicą Żorską a następnie w ciągu ulicy Żorskiej do ronda Boguszowickiego;
- 2) **od wschodu:** od ronda Boguszowickiego w ciągu ulicy Boguszowickiej przechodzącej w ulicę Małachowskiego do skrzyżowania z ulicą Rajską i dalej ulicą Rajską do punktu jej przecięcia się z autostradą A1, następnie w kierunku południowym wzdłuż autostrady A1 aż do punktu jej przecięcia się z granicą powiatu wodzisławskiego w gminie Mszana;
- 3) **od południa:** od granicy gminy Mszana z gminą Świerklany dalej wzdłuż autostrady A1 do jej przecięcia z ulicą Szkolną w miejscowości Połomia i dalej ulicą Szkolną do jej skrzyżowania z ulicą Centralną, następnie ulicą Centralną do jej przejścia w ulicę Szymanowskiego a następnie w ulicę Grodzisko aż do skrzyżowania z ulicą Łużycką i dalej ulicą Łużycką w kierunku północnym do skrzyżowania z ulicą Armii Krajowej, dalej ulicą Armii Krajowej w kierunku zachodnim do ronda Sallaumines przy ulicy 26 Marca;
- 4) **od zachodu:** od ronda Sallaumines ulicą 26 Marca w kierunku zachodnim do ronda Nowomiejskiego i dalej w kierunku północnym ulicą Radlińską aż do skrzyżowania z ulicą Bolesława Chrobrego i dalej tą ulicą w kierunku północnym do jej skrzyżowania z ulicą Józefa Rymera, następnie ulicą Józefa Rymera w kierunku wschodnim do skrzyżowania z ulicą Domeyki, ulicą Domeyki w kierunku północnym do skrzyżowania z ulicą Rydułtowską i ulicą Bohaterów Warszawy, dalej w kierunku północnym ulicą Gabriela Narutowicza do skrzyżowania z ulicą Barwną i dalej ulicą Barwną poprzez ulicę Urbana do skrzyżowania z ulicą Radoszowską, ulicą Radoszowską w kierunku wschodnim do ulicy Świętego Jacka, ulicą Świętego Jacka w kierunku północnym do ulicy Raciborskiej i następnie tą ulicą w kierunku wschodnim do granicy gminy Rydułtowy z gminą Jejkowice, dalej wzdłuż wschodniej granicy gminy Jejkowice w kierunku północnym aż do punktu przecięcia się ulicy Zebrzydowickiej w Rybniku z granicą pomiędzy miastem Rybnik a gminą Jejkowice.

3. Mapy obszaru zapowietrzonego stanowią załączniki Nr 1 i Nr 2 do rozporządzenia.

§ 2. 1. Ustala się sposób oznaczenia obszaru zapowietrzonego poprzez ustawienie tablic ostrzegawczych z trwałym i widocznym napisem „Uwaga. Zgnilec amerykański pszczoł. Obszar zapowietrzony”.

2. Tablice, o których mowa w ust. 1 umieszcza się na wszystkich drogach wjazdowych do obszaru zapowietrzonego.

3. Do oznaczenia obszaru zapowietrzonego w sposób określony w ust. 1 zobowiązuje się:

- 1) Wójtów Gmin Marklowice, Mszana i Świerklany;
- 2) Burmistrzów Miast Radlin i Rydułtowy;
- 3) Prezydentów Miast Rybnik i Wodzisław Śląski.

§ 3. W obszarze zapowietrzonym nakazuje się:

- 1) wykonanie przeglądu pasiek przez wyznaczonych urzędowych lekarzy weterynarii;
- 2) niezwłoczne zgłaszanie właściwemu miejscowo powiatowemu lekarzowi weterynarii przypadków zachorowań pszczoł z objawami mogącymi wskazywać na zgnilec amerykański pszczoł.

§ 4. W obszarze zapowietrzonym zakazuje się:

- 1) przemieszczania, bez zezwolenia właściwego miejscowo powiatowego lekarza weterynarii rodzin pszczelich, pszczoł, matek pszczelich, czerwia, pni pszczelich oraz sprzętu i narzędzi używanych do pracy w pasiece;
- 2) organizowania wystaw i targów z udziałem pszczoł.

§ 5. Nakazy i zakazy określone w rozporządzeniu dotyczą wszystkich posiadaczy pszczoł z obszaru zapowietrzonego i obowiązują do czasu uchylecia rozporządzenia.

§ 6. Wykonanie rozporządzenia powierza się:

- 1) Wójtom Gmin Marklowice, Mszana i Świerklany;
- 2) Burmistrzom Miast Radlin i Rydułtowy;
- 3) Prezydentom Miast Rybnik i Wodzisław Śląski;
- 4) urzędowym lekarzom weterynarii wyznaczonym przez właściwego miejscowo powiatowego lekarza weterynarii.

§ 7. Rozporządzenie podlega ogłoszeniu w Dzienniku Urzędowym Województwa Śląskiego.

§ 8. Rozporządzenie wchodzi w życie z dniem ogłoszenia w sposób zwyczajowo przyjęty na terenie gmin Marklowice, Mszana i Świerklany oraz miast Radlin, Rybnik, Rydułtowy i Wodzisław Śląski.

wz. Wojewody Śląskiego
II Wicewojewoda Śląski

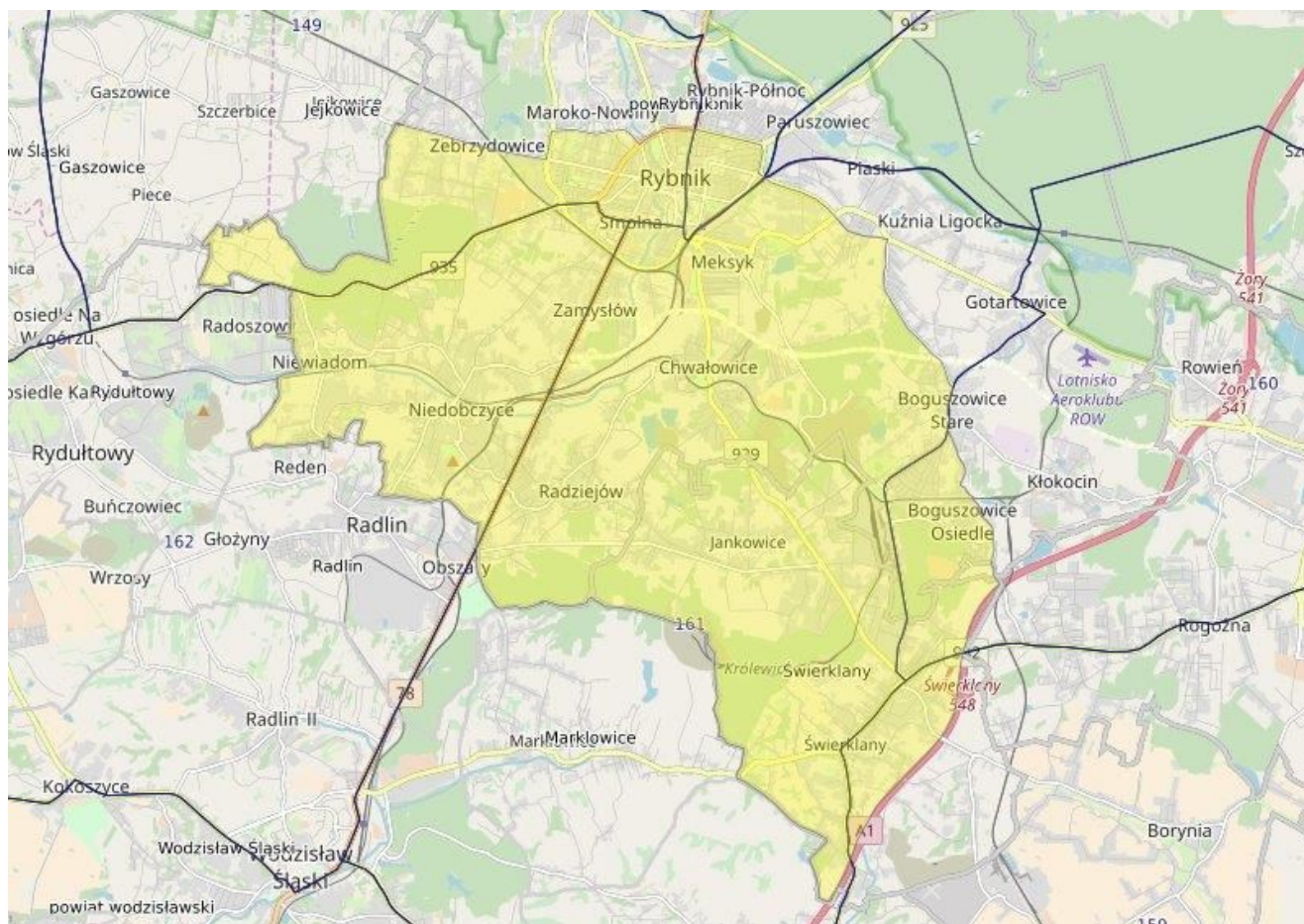
Piotr Kołodziejczyk

Załącznik Nr 1 do rozporządzenia Nr 3/18

Wojewody Śląskiego

z dnia 28 września 2018 r.

Mapa obszaru zapowietrzonego - PIW Rybnik



Załącznik Nr 2 do rozporządzenia Nr 3/18

Wojewody Śląskiego

z dnia 28 września 2018 r.

Mapa obszaru zapowietrzonego - PIW Wodzisław Śląski

